

Las comodidades que generan la calefacción y el aire acondicionado nos permiten que la vida sea agradable en el hogar. Además con los aislamientos térmicos ahorramos energía y reducimos gastos.

El aislamiento térmico permite ahorrar hasta un 50% de la energía que se utiliza para la calefacción o el aire acondicionado.

Los Sistemas de Aislamiento Térmico por el Exterior (ETICS), son aquellos que dificultan la transmisión de la temperatura exterior al interior. Con el uso de estos materiales se consigue disminuir notablemente el paso de calor en los cerramientos en los que se coloca. Así en verano reducen notablemente la transmisión del calor del exterior hacia el interior y en invierno hacen lo mismo en sentido contrario, por lo que no se enfría la casa o el espacio que protegen.

Los edificios mejoran sustancialmente su confortabilidad al no estar tan expuestos a las incidencias de las temperaturas exteriores. Con el empleo de un aislamiento térmico por el exterior, se reduce de forma muy apreciable el consumo de energía empleado en mantener el edificio o sus instalaciones de climatización. La diferencia de consumo energético en un edificio con o sin aislamiento puede tener una proporción de 1:2.

Los ETICS disminuyen notablemente el paso del calor en los cerramientos en los que se incorporan



Mejora del aislamiento térmico de los edificios ya existentes

El ahorro económico que supone adecuar las fachadas a las exigencias del CTE de la “envolvente térmica” es del orden del 20 %. Los edificios que deban ser rehabilitados deberán cumplir dichos requerimientos por lo que se prevé un desarrollo notable en el mercado de los ETICS ya que una de sus características es precisamente el adaptarse a los edificios ya existentes.

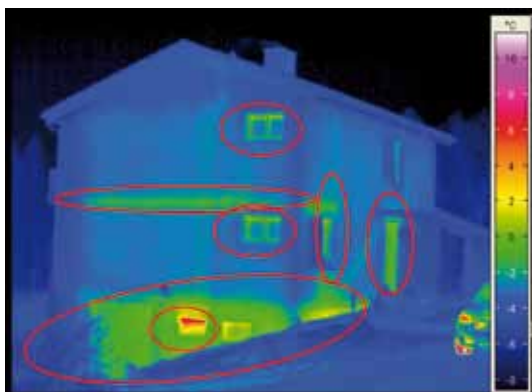
Aproximadamente el 80% del calor o del frío pasa a través de las paredes y el techo. En invierno, el calor producido por la calefacción no se acumula, sino se pierde en el ambiente exterior pasando a través de las paredes, ventanas y forjados. No se puede eliminar el fenómeno, pero se puede combatir aumentando la resistencia térmica de las paredes. En verano, las mismas precauciones ayudan a tener fuera el calor o a no dejar salir el frío producido por el sistema de aire acondicionado.

Los ETICS contribuyen a reducir las emisiones de gases de efecto invernadero

Para aumentar la resistencia térmica de las paredes, es preciso un adecuado aislamiento térmico del edificio, añadiendo una capa de material aislante por el exterior que impida que el calor pase desde el interior al exterior en invierno, y viceversa en verano. Para esta operación se utilizan los Sistemas de Aislamiento Térmico por el Exterior (ETICS).

Con la actual conciencia ecológica, la mejor y más económica de las inversiones para reducir el dispendio energético es el dotar de un Sistema de Aislamiento Térmico eficaz a los edificios.

Los sistemas de Aislamiento Térmico por el Exterior (ETICS) contribuyen también a reducir las emisiones de gases de efecto invernadero principalmente de CO₂ por lo que ayudan también a la protección del medio ambiente, ya que al dotar al edificio de una mayor inercia térmica se reduce notablemente la necesidad de utilizar calefacción y refrigeración, lo que supone en términos de sostenibilidad, un aportación a la disminución de las emisiones de gases contaminantes.



Termografía de un edificio con aislamiento con ETICS. Se observan todos los muros en azul y en verde las carpinterías y un canto de forjado.